

INVESTICE DO ROZVOJE VZDĚLÁVÁNÍ



ŠKOLA TYPU RODINNÉHO VZDĚLÁVÁNÍ

Základní škola a Mateřská škola Tochovice

Tochovice 76

262 81 Tochovice

IČO: 71 00 72 02

E-mail: zstochovice@atlas.cz, zsmstochovice@seznam.cz

Tel.: 318 682 754

www.zstochovice.cz

Jméno autora: Renata Duchoňová

Datum ověření: 17. 4. 2013

Ročník: 4. ročník

Vzdělávací oblast: Člověk a jeho svět

Předmět: Přírodověda

Tematický okruh: Ekosystém potok

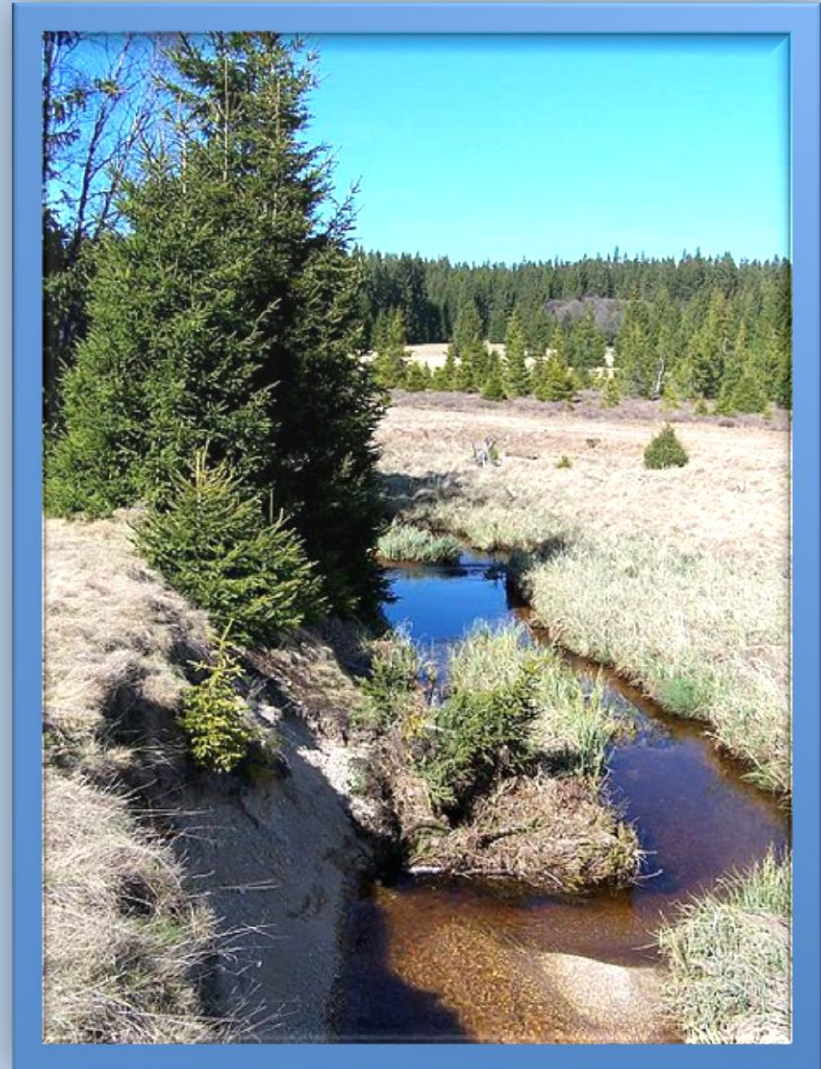
Druh učebního materiálu: Digitalizovaný učební materiál

Klíčová slova: Ekosystém potok

Anotace: Tato prezentace je možná použít k samostatné práci žáků s úvodní instruktáží učitele. Zadání jednotlivých úkolů je uvedeno v jejich záhlaví. Úkoly slouží k procvičování přírodovědných vědomostí žáků týkajících se ekosystému potok

Potok

je přirozený vodní tok. Mívá menší délku, rozlohu než říčka nebo řeka. Obvykle teče stále, ale může se stát, že v letních měsících vysychá. Místo, kde potok vyvěrá na povrch, se nazývá pramen. Potoky mohou tvořit přítoky řek nebo ústít v jezerech, mořích či oceánech. Nemusí téct vždy pouze po povrchu, ale mohou část svého toku vést i pod zemí.



*Rostliny a živočichové
žijící u potoka a v potoce*

ryby

OKOUN ŘÍČNÍ



PSTRUH POTOČNÍ

Ptáci

LEDŇÁČEK ŘÍČNÍ



Savci

BOBR EVROPSKÝ

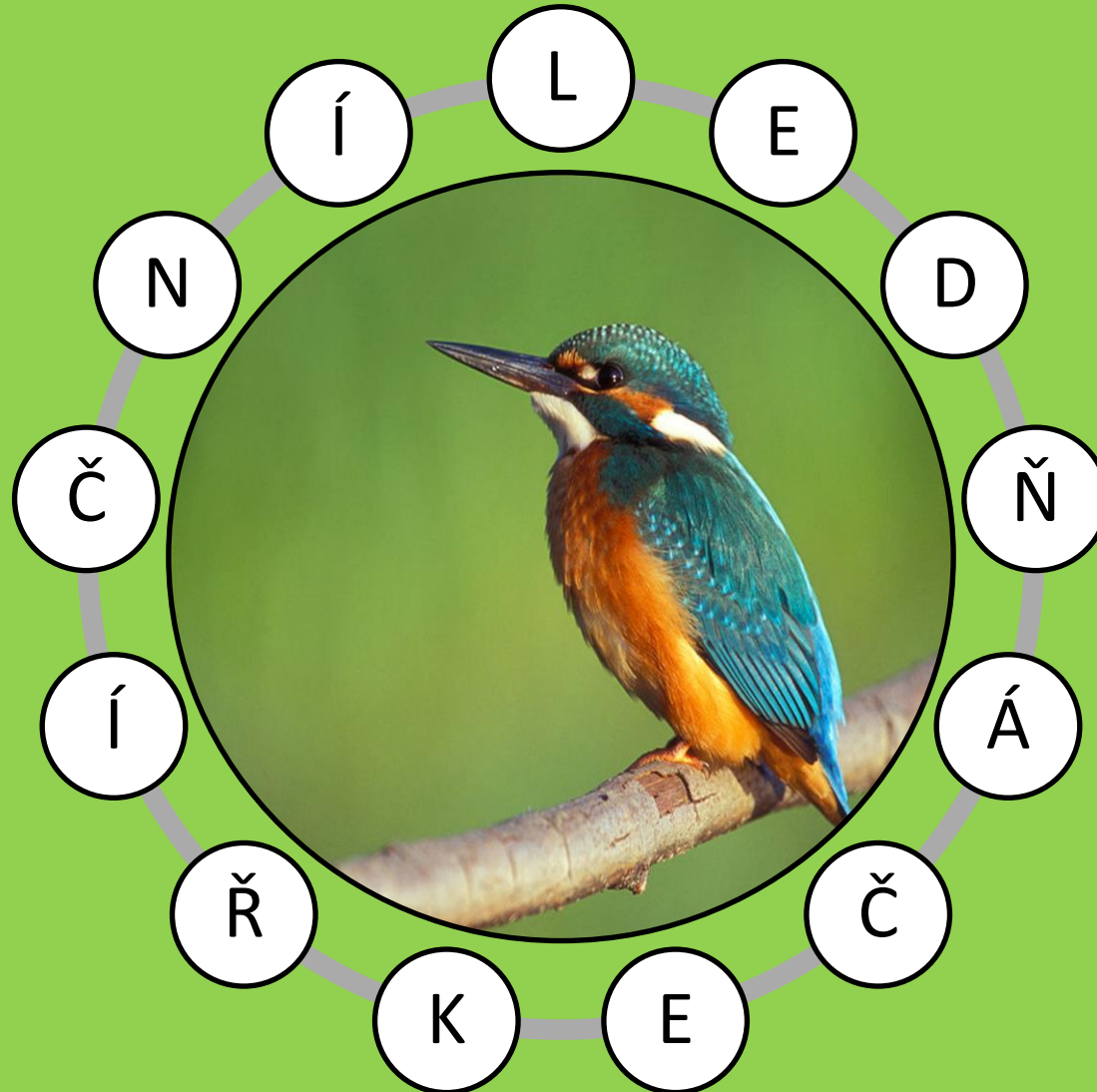
VYDRA ŘÍČNÍ



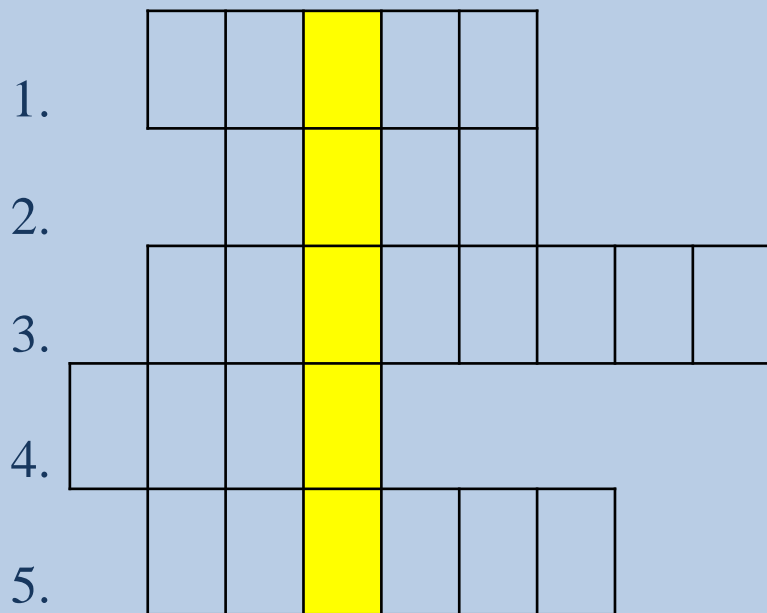
Doplň písmena – Co vidíš na obrázku?



Co vidíš na obrázku? - Řešení



Doplň křížovku



1. Do které skupiny patří bobr?
2. Co plave v potoce?
3. Jaký pták žije u potoka a řeky?
4. O kterém zvířátku od vody si zpíváme?
5. Název místa, kde potok vyvěrá na povrch?

Doplň křížovku - řešení

1.	S	A	V	C	I				
2.		R	Y	B	Y				
3.	L	E	D	Ň	Á	Č	E	K	
4.	B	O	B	R					
5.	P	R	A	M	E	N			

1. Do které skupiny patří bobr?

2. Co plave v potoce?

3. Jaký pták žije u potoka a řeky?

4. O kterém zvířátku od vody si zpíváme?

5. Název místa, kde potok vyvěrá na povrch?

Doplň

Ekosystém - potok

ryby

ptáci

savci



Doplň - řešení

Ekosystém - potok

ryby

ptáci

savci

Okoun
říční

Pstruh
potoční

Ledňáček
říční

Bobr
obecný

Vydra
říční

Čerpání:

- <http://upload.wikimedia.org/wikipedia/commons/7/7e/Poho%C5%99sk%C3%BD-potok-57.jpg>
- <http://upload.wikimedia.org/wikipedia/commons/f/f5/PercheCommune.jpg>
- <http://upload.wikimedia.org/wikipedia/commons/5/5a/Bachforelle.jpg>
- <http://upload.wikimedia.org/wikipedia/commons/f/f1/Alcedo att his 2 %28Lukasz Lukasik%29.jpg>
- <http://cs.wikipedia.org/wiki/Soubor:Loutre2.jpg>
- http://upload.wikimedia.org/wikipedia/commons/c/cc/Beaver_ph o34.jpg